



# Gustav

Propulsé par :

**HOSPITALIS**  
CHANGE LA VIE !

---

## **Plan de Contingence Azure - Synchronisation**

Plateforme Gustav

Mai 2025

DOCUMENT CONFIDENTIEL

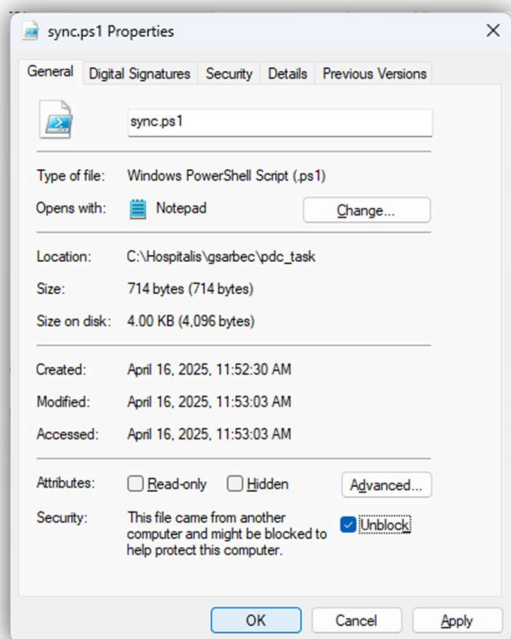


## TABLE DES MATIÈRES

CONFIGURATION DES FICHIERS DE SYNCHRONISATION .....	4
CONFIGURATION D'UNE TÂCHE WINDOWS .....	5
OUTIL DE VISUALISATION .....	7
CONFIGURATION DE L'OUTIL .....	7
TROUBLESHOOTING .....	8

## CONFIGURATION DES FICHIERS DE SYNCHRONISATION

1. Dans un courriel envoyé à l'adresse [support@hospitalis.com](mailto:support@hospitalis.com), donner à Hospitalis les noms et les adresses courriels des personnes ressources qui s'occuperont de la configuration du Plan de Contingence chez le Client. Hospitalis enverra à ces destinataires, dans un courriel sécurisé, les instructions pour télécharger les fichiers nécessaires à la synchronisation du Plan de Contingence.
2. Télécharger le fichier depuis le courriel reçu de Hospitalis.
3. Décompresser le fichier .zip fournis par Hospitalis
4. Une fois décompressé, copier le répertoire contenant les fichiers (2) sur un poste (ou serveur) ayant les permissions de communiquer avec [https://\\*.file.core.windows.net](https://*.file.core.windows.net)
5. Dans les propriétés des deux fichiers (sync.ps1, azcopy.exe), cocher la case Déverrouiller [Unblock] et sauvegarder. \*Si cette case à cocher n'est pas présente, ignorer cette étape.



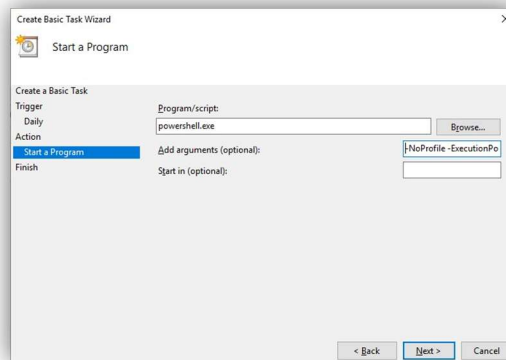
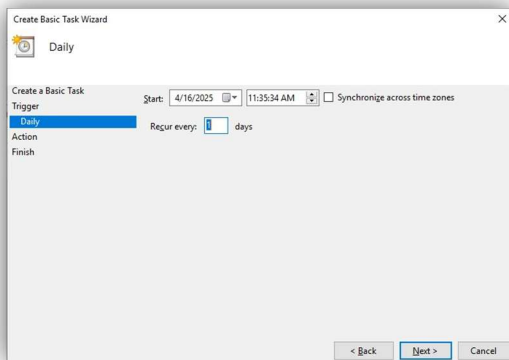
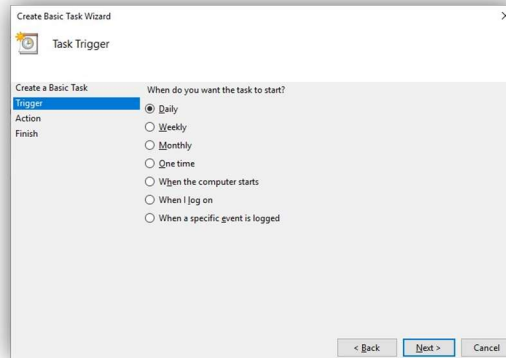
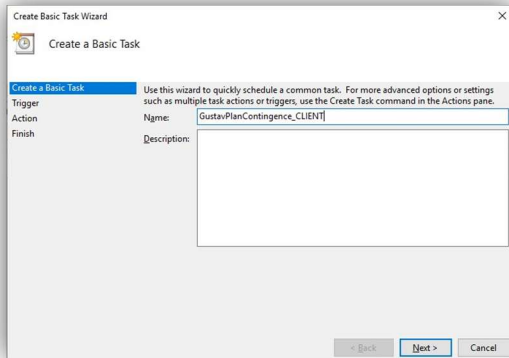
6. Modifier le fichier sync.ps1 (dans NotePad) avec les droits administrateurs
7. Configurer les deux paramètres. \*Ne pas toucher aux autres éléments du fichier

Paramètre	Description	Valeur
\$fileShare	Environnement	"preprod" ou "prod"
\$dossierLocal	Répertoire où se synchronisera le contenu de plan de contingence	ex : "C:\Gustav\Contingence\prod"

## CONFIGURATION D'UNE TÂCHE WINDOWS

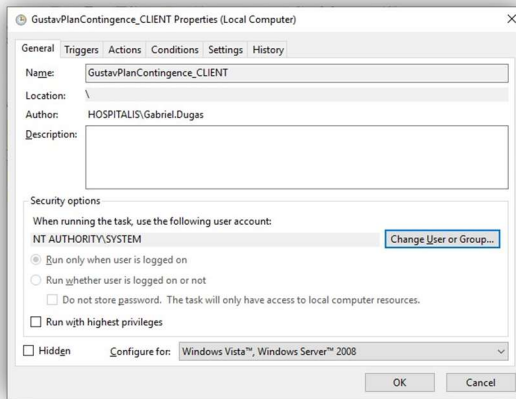
1. Ouvrir le Planificateur de tâches (Windows Task Scheduler)
2. Créer une nouvelle Tâche de base

Paramètre	Valeur
Nom	Gustav Contingence
Fréquence	Tous les jours (Daily)
Fréquence	1 jour(s)
Action	Démarrer un programme
Programme/script (Application)	powershell.exe
Arguments	-NoProfile -ExecutionPolicy Bypass -File "[Chemin vers le fichier ps1]"
Commencer dans (WorkingDirectory)	[Chemin vers le répertoire du fichier .exe]



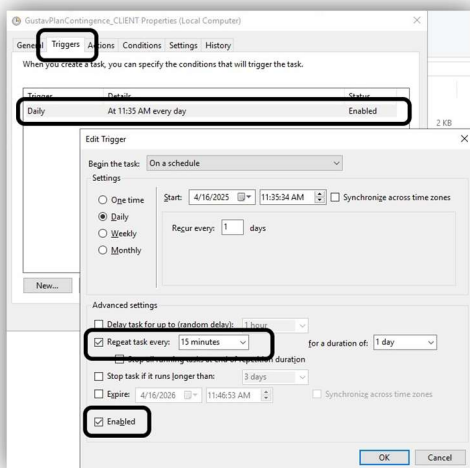
### 3. Modifier les propriétés avancées de la tâche

Paramètre	Valeur
Compte Utilisateur	SYSTEM (ou tout autre compte de service pour lequel le mot de passe n'expire pas). Il n'est recommandé d'utiliser un compte personnel.



### 4. Modifier et sauvegarder les propriétés de déclenchement de la tâche.

Paramètre	Valeur	Exemple
Fréquence (Répéter tous les...)	[Fréquence de la synchronisation]	15 minutes
Fréquence (Répéter tous les...)	pour une durée de	Indéfiniment
Actif	Oui	



## OUTIL DE VISUALISATION

Hospitalis met à votre disposition un outil de visualisation permettant de consulter le contenu du plan de contingence pour chacune de vos installations.

### CONFIGURATION DE L'OUTIL

Étape	Description	Exemple
1	<a href="#">Télécharger</a> l'outil de visualisation	
2	Décompresser le fichier .zip	
3	Copier le répertoire décompressé autant de fois que le nombre d'installation que vous avez	
4	Ouvrir en édition le fichier Gustav.ContingencyTool.dll.config	
5	Saisir le chemin du répertoire du plan de contingence d'une installation dans la valeur du paramètre FileDirectory	<code>&lt;add key="FileDirectory" value="C:\Contingency\Installation1" /&gt;</code>
6	Sauvegarder le fichier	
7	Exécuter le fichier Gustav.ContingencyTool.exe	

## TROUBLESHOOTING

Les erreurs de synchronisation seront affichées dans l'Observateur d'événements Windows [Event Viewer] du poste sur lequel la tâche Windows est exécutée.

